



Sistema de monitoreo y control vía SMS

Servicios y Suministros ofrece soluciones completas, basadas en la tecnología de Hiquel-Austria, para la supervisión y control a distancia, mediante mensajes de texto – SMS

Este sistema permite monitorear el estado de diversas señales presentes en sus entradas y controlar dispositivos conectados a sus salidas, mediante el uso de mensajería SMS.



Ante una variación en el estado de sus entradas, digitales o analógicas, o mediante eventos de tiempo programados, el equipo envía mensajes SMS, configurados previamente, a uno o varios teléfonos móviles, informando de los cambios producidos.

El usuario puede, también, enviar un SMS, al equipo, solicitando información sobre el estado de cualquiera de sus entradas/salidas o bien activar/desactivar cualquiera de sus salidas.

Gracias a su reloj interno de tiempo real, se le puede

Modelos disponibles

- ❖ **SLS-86** con 8 ED ó (4 ED y 4 EA) y 6 salidas a relé
- ❖ **SLS-43** con 4 ED ó (2 ED y 2 EA) y 3 salidas a relé

programar el envío de mensajes en función de momentos determinados (horas, días de la semana o fechas determinadas).

Sus entradas analógicas permiten la programación de umbrales para la detección de valores que excedan los rangos normales de funcionamiento (temperatura, nivel, etc.)

Mediante el envío de diferentes mensajes SMS puede conmutarse el estado de las salidas a "On", a "Off", o bien hacer que la salida pulse durante un lapso, cuya duración se programa previamente.

Un sistema completo de administración de los mensajes permite seleccionar el modo en que se enviarán o recibirán los SMS, permitiendo configurar hasta 256 celulares, organizados con diferentes jerarquías

Este sistema es compatible con cualquier proveedor de telefonía celular.

La versatilidad de su software, incluido en el paquete, permite elegir el texto de cada mensaje, jerarquizar los envíos y recepciones y programar eventos por tiempo, de una manera sumamente simple.

El sistema de supervisión y control a distancia, mediante SMS, es ideal para aquellos lugares de difícil acceso, o poco frecuentados, pero que requieren de un permanente conocimiento de su estado.

La integración con una amplia gama de transductores, detectores de nivel, relés de monitoreo, etc., de la línea **Hiquel** nos permite ofrecer soluciones completas, de diferente complejidad, adaptables a los requerimientos de cada usuario, con una amplia gama de opciones.

Algunas Aplicaciones

- ◆ Control de máquinas
- ◆ Control de personas enfermas. Llamado con un pulsador.
- ◆ Alarmas inundación / pánico / incendio.
- ◆ Detección de alta, baja o falta de tensión.
- ◆ Control de nivel
- ◆ Control de presión
- ◆ Control de ventilación y calefacción.
- ◆ Control de riego
- ◆ Control de luces
- ◆ Control de acceso
- ◆ etc.

Características destacadas

- ◆ alimentación: 24 Vcc ó 220 Vca
- ◆ 2 ó 4 entradas digitales
- ◆ 2 ó 4 entradas duales analógicas (0-10V) ó digitales
- ◆ entradas analógicas con unidades escalables, con detección de umbral inferior y/o superior
- ◆ 3 ó 6 salidas a relé (máx. 230 Vca / 5 A)
- ◆ leds indicadores: alimentación / estado / datos
- ◆ protocolo GSM-SMS
- ◆ transmisión en 4 bandas: 850/900/1800/1900 Mhz
- ◆ programación vía puerto RS232
- ◆ textos de mensajes programables por el usuario
- ◆ reloj de tiempo real incorporado con back-up de hasta 100 días
- ◆ programación de eventos en el tiempo
- ◆ 4 grupos de llamada de hasta 64 celulares c/u, con secuencia de llamadas programable
- ◆ **software SMS-Configurator, módem y antena incluidos en el suministro**

Sistema de monitoreo y control vía SMS

Programación mediante el software *SMS-Configurator*

Características del SMS-Configurator

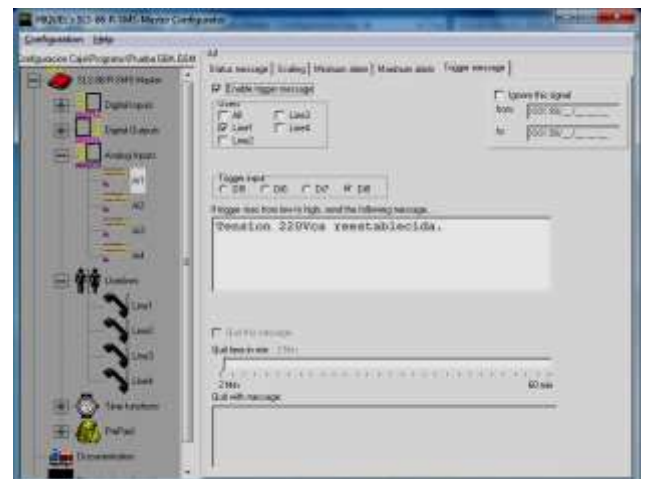
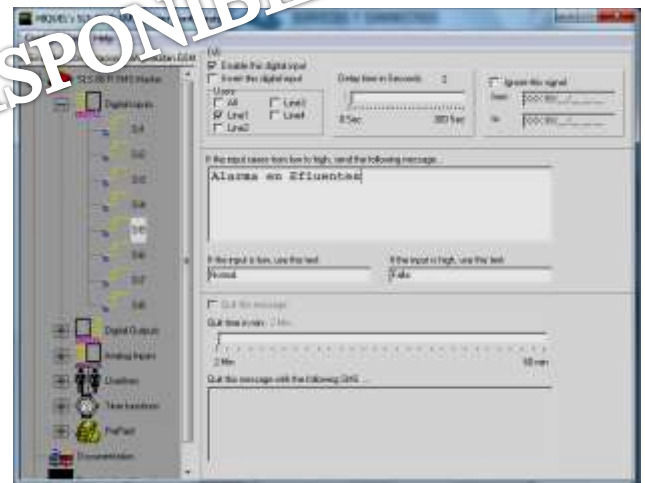
- ✚ todos los ajustes se ejecutan de forma orientada por menús amigables,
- ✚ el árbol de navegación tiene una estructura clara y muestra gráficamente todas las posibilidades de configuración,
- ✚ todos los mensajes y números de teléfono pueden ingresarse en forma individual y cambiarse fácilmente en cualquier momento,
- ✚ estado SMS para todas las entradas,
- ✚ para cada entrada analógica (EA) se puede configurar una escala de la señal analógica y un umbral de alarma mín. y máx.
- ✚ reloj integrado en tiempo real para 100 días,
- ✚ opcionalmente se pueden enviar SMS si se alcanza un valor crítico definido a través de tarjetas prepagas,
- ✚ los SMS se pueden enviar en un momento dado, a una o varias personas simultánea y secuencialmente, después de un tiempo de retardo definido,
- ✚ diferentes modos de informe:
 - cada SMS se puede enviar a un máximo de 10 grupos de usuarios diferentes,
 - cada grupo de usuarios puede estar compuesto por hasta 64 números de teléfono,
 - cada grupo de usuarios tiene diferentes modos de alarma e informes.

El SMS-Master es un sistema flexible de alarma y mensajería que recibe y envía mensajes a teléfonos móviles, fax o correo electrónico. Genera automáticamente informes de estados operativos de la instalación o máquina supervisada.

Los mensajes de texto entrantes pueden controlar funciones e interrogar el estado de E/S, con informes en unidades reales de los valores analógicos, por ej.: presión en bar, temperatura en °C, nivel en m, etc.

El **SMS-Configurator** permite programar en el controlador umbrales definidos, para monitorear si las entradas analógicas los exceden. En este caso, se envía un mensaje con el valor analógico convertido en unidades reales, por ej.: nivel de agua en "m", presión en "psi" o "bar" o temperatura en "°C".

La pantalla para configurar las ED y EA



Las salidas digitales se pueden activar, desactivar o pulsar durante un período programable, simplemente mediante el envío de una instrucción de mensaje de texto.

También es posible efectuar una consulta del valor analógico real de las entradas analógicas del controlador, en cualquier momento. Por ej., para verificar el nivel de agua de un tanque.

Las salidas digitales se pueden activar, desactivar o pulsar durante un período programable, simplemente mediante el envío de una instrucción de mensaje de texto.

Información sujeta a modificaciones sin aviso previo